

# Separate your waste

## Glass



Non-returnable bottles, e.g. sauce, wine, juice, vinegar

Perfume bottles

Jars, e.g. baby food, jam

**Separated by colour:** white, brown, green and other colours (public space depot containers)



## Waste Paper/ Cardboard



Newspapers

Magazines

Catalogues

Paper packaging

Cartons

Books

Writing paper

Office paper



## Biowaste/ Organic Waste



**Do not use plastic bin bags!**

**Kitchen scraps:**

Coffee grounds /filter, Tea

Tea bags

Kitchen paper

Eggshells

Fruit or vegetable waste (including cooked)

Leftovers

**Garden waste:**

Leaves, flowers, grass cuttings



## Residual Waste



Photos, laminated paper, dirty paper, wallpaper

Pens

Vacuum cleaner bag

Toiletries, Medicines

Sweepings, ashes

Crockery, mirrors



## Bulky Waste



**Furniture:** e.g. cupboard, chair, table, sofa, carpet

**Electronic scrap:**

e.g. large household appliances, refrigerators, computer, TV, radio

**Metal scrap:** e.g. bicycle

**Plastics:** e.g. toys, garden chairs



## Light-Weight Packaging



**Plastics:**

Plastic bottles, e.g. shampoo; pots, e.g. yoghurt; plastic bags, plastic films, styrofoam trays for food

**Metals:**

Aluminium foils, lids, trays; food tins, bottle caps

**Composite materials:**

e.g. milk cartons



# Trennen Sie Ihren Abfall

## Glas



Einwegflaschen,  
z. B. Sauce,  
Wein, Saft, Essig

Parfümflaschen

Marmeladen-  
gläser

Gefäße, z. B.  
Babynahrung

**getrennt nach  
Farben:** weiß,  
braun, grün und  
andere Farben  
(allg. zugängliche  
Depotcontainer)



## Altpapier/ Pappe



Zeitungen

Magazine  
Kataloge

Verpackungs-  
papier

Kartons

Bücher

Schreibpapier

Büropapier



## Bioabfall/ organischer Abfall



**Verwenden Sie  
keine Plastikbeutel!**

### **Küchenabfälle:**

Kaffeesatz/Filter,  
Tee/Teebeutel  
Küchenpapier  
Eierschalen  
Früchte-  
Gemüseabfälle  
(einschließlich  
gekocht)  
Speisereste

### **Gartenabfälle**

(Laub, Blumen,  
Grasschnitt)



## Restabfall



Bilder,  
beschichtetes  
Papier,  
schmutziges  
Papier, Tapete  
Stifte,  
Staubsaugerbeut  
el  
Toilettenartikel  
Arzneimittel  
Kehricht, Asche  
Katzenstreu,  
Hundekot

Geschirr, Spiegel



## Sperrmüll



**Möbel:** Schrank,  
Stuhl, Tisch, Sofa,  
Teppich

### **Elektronikschrott:**

Haushalts-  
großgeräte,  
Kühlgeräte, PC, TV,  
Radio

### **Altmetalle:**

z. B. Fahrrad

### **Kunststoffe:**

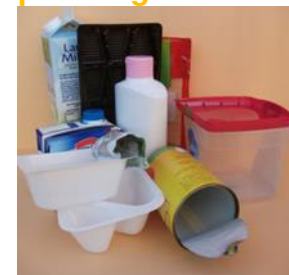
z. B. Spielzeug,  
Gartenstühle

**Die Sammlung muss  
angemeldet werden!**

**☎  
0391 540-4688**



## Leichtver- packung



### **Kunststoffe:**

Kunststoffflaschen,  
z. B. Haarwasch-  
mittel;  
Gefäße, z.B.  
Joghurt;  
Kunststoffbeutel,  
Plastikfolie,  
Styroporschale für  
Lebensmittel

### **Metalle:**

Aluminiumfolie  
Deckel, Schale;  
Konserven,  
Flaschenverschlüs-  
se

**Verbundmaterialien:**  
z. B. Milchkartons

