

Vorplanung Verkehrsanlage Schanzenweg/Hettstedter Straße



Bürgerversammlung
14.10.2021

Inhalt

Verkehrsanlage Schanzenweg/Hettstedter Straße

- 1 Grundlagen der Planung
- 2 Vorplanung Verkehrsanlagen
- 3 Ausblick
- 4 Beantwortung von Fragen



1 Grundlagen der Planung

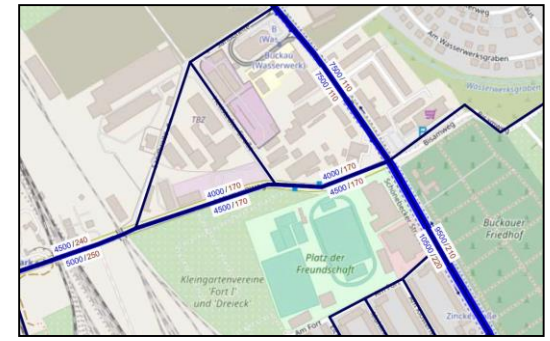
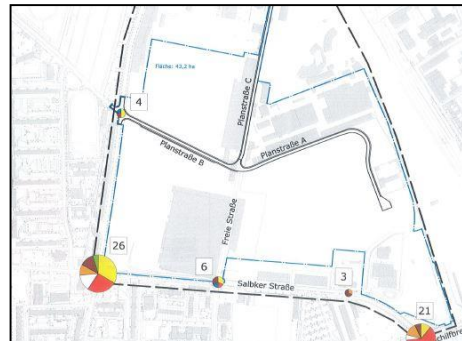
1. Verkehrsuntersuchung Süd/Südost
2. Stadtratsbeschluss zur Verkehrsuntersuchung Süd/Südost
3. Auslegungsbeschluss zum Bebauungsplan Nr. 471-2
„Alt Farmersleben / Schanzenweg“
4. Verkehrsgutachten zum B-Plan Nr. 471-2 „Alt Farmersleben /
Schanzenweg“
5. Landschaftsplan
6. Klimaanpassungskonzept
7. Technische Regelwerke

1 Grundlagen der Planung

1.1 Verkehrsuntersuchung Süd/Südost:

Empfehlungen auf Basis von:

- Verbindungsbedeutung im Straßennetz
- Verkehrsbelastung
- Verkehrsprognose
- Unfallzahlen



1 Grundlagen der Planung

1.2 Stadtratsbeschluss 1448-042(VI)17 zur Drucksache DS0444/15 Verkehrsuntersuchung Süd/Südost

- Verbesserung für den Fuß- und Radverkehr im Schanzenweg
- Ausbau des Knotenpunktes – Salbker Straße/Schilfbreite



1 Grundlagen der Planung

1.3 Stadtratsbeschluss zur DS0100/20

Öffentliche Auslegung des Entwurfs zum Bebauungsplan Nr. 471-2 "Alt Farmersleben/Schanzenweg"

- Sicherung der verkehrlichen Erschließung
- Schaffung von sicheren Wegeverbindungen für Fußgänger*innen, insbesondere für Kinder
- Weitestgehender Erhalt der Kleingartenanlage „Fort 1“

1 Grundlagen der Planung

1.4 Verkehrsgutachten zum B-Plan Nr. 471-2 „Alt Fermersleben / Schanzenweg“ :

- Prüfung der Erschließung des Schulgrundstückes
- Empfehlungen zur Erschließung des Schulgrundstückes
- Empfehlungen zur Gestaltung der Schulwege

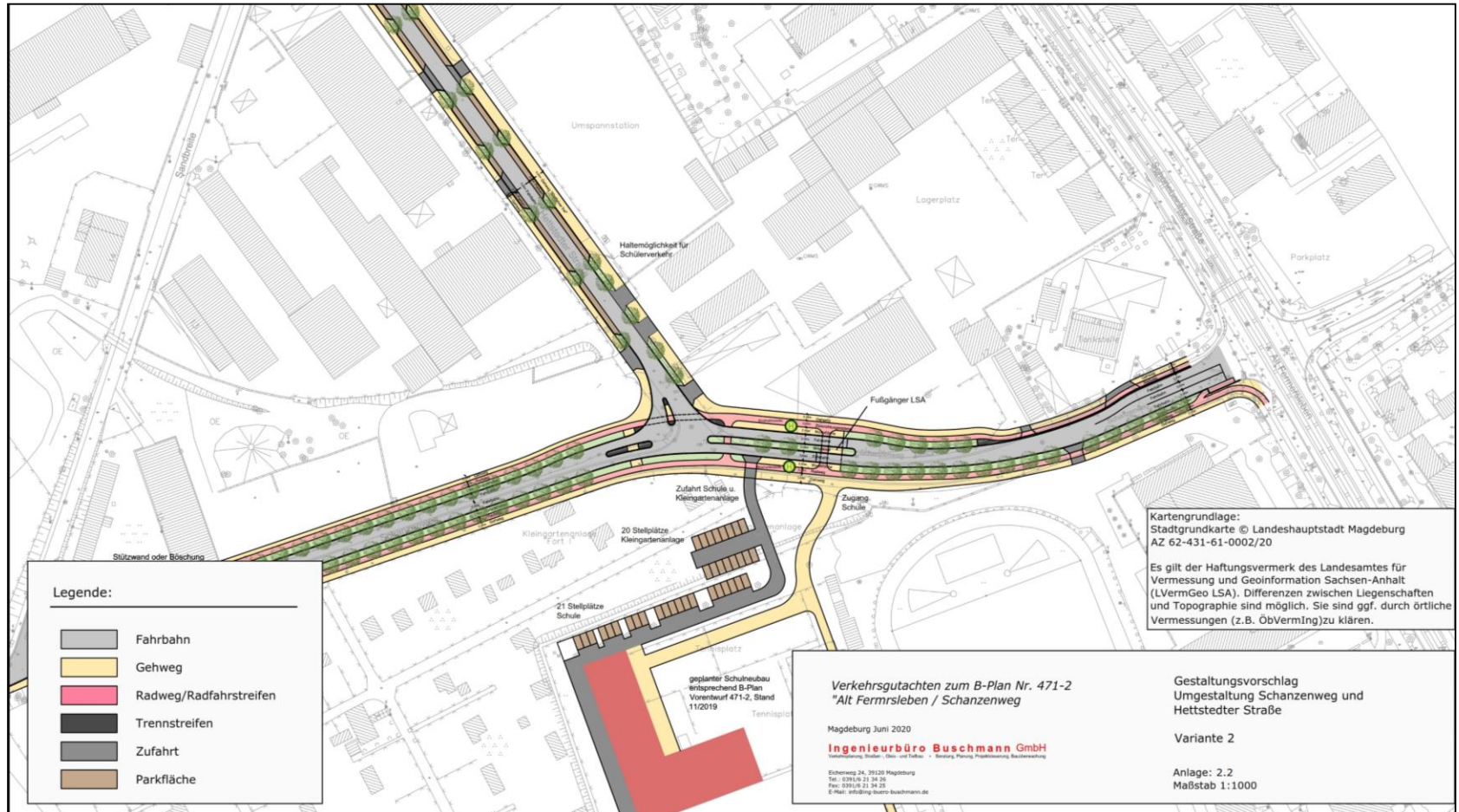
1 Grundlagen der Planung

1.4 Verkehrsgutachten zum B-Plan Nr. 471-2 „Alt Fermersleben / Schanzenweg“

- Umgestaltung der Hettstedter Straße erforderlich
- Umgestaltung des Knotens Hettstedter Straße/Sandbreite
- Beidseitige Radverkehrsanlagen im Schanzenweg
- Einbau einer Mittelinsel vor dem Schuleingang
- Einbau einer Fußgängerrampe
- Herstellung von PKW-Stellplätzen
- Verlegung der Bushaltestelle

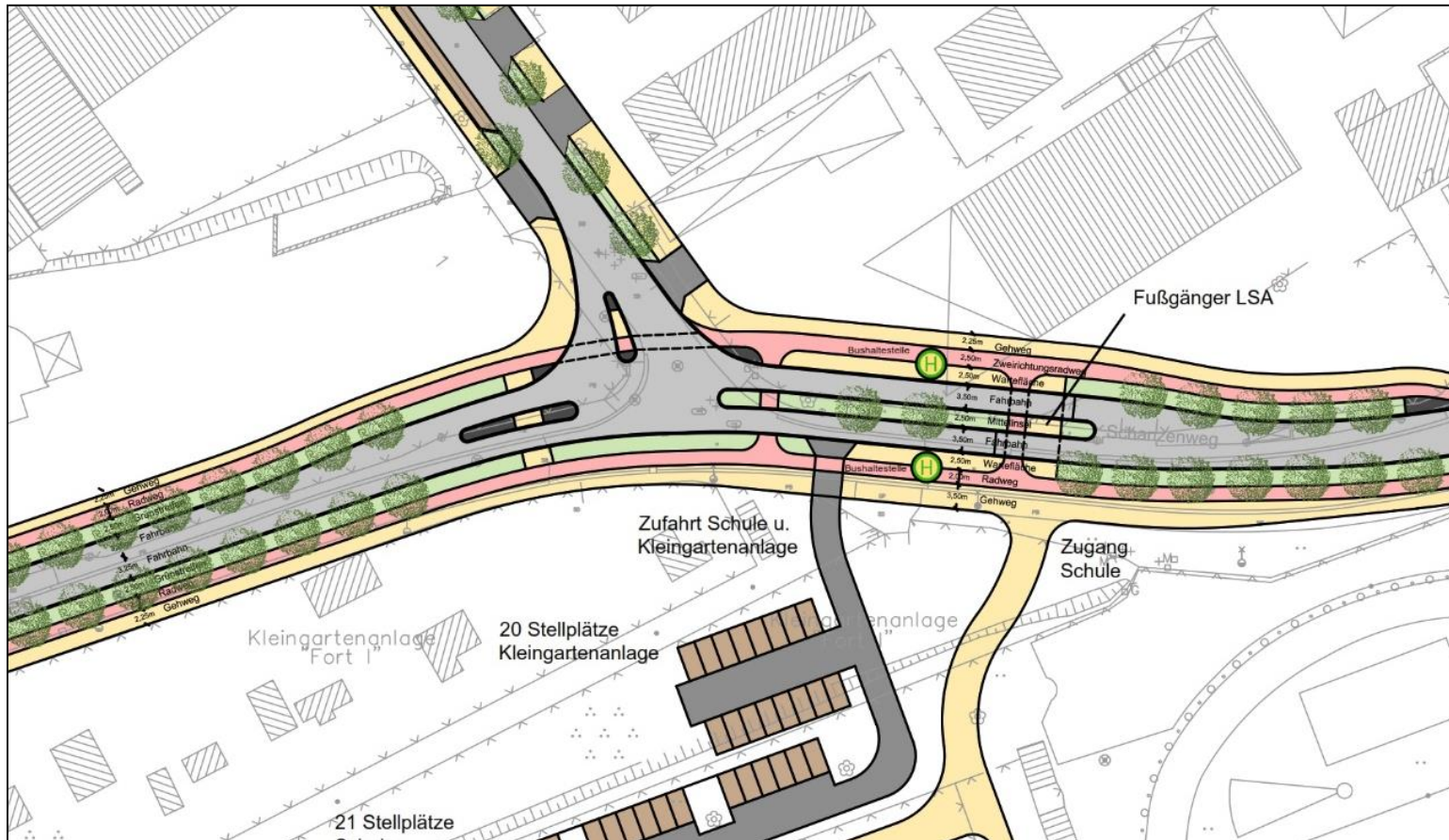
1 Grundlagen der Planung

1.4 Verkehrsgutachten :



1 Grundlagen der Planung

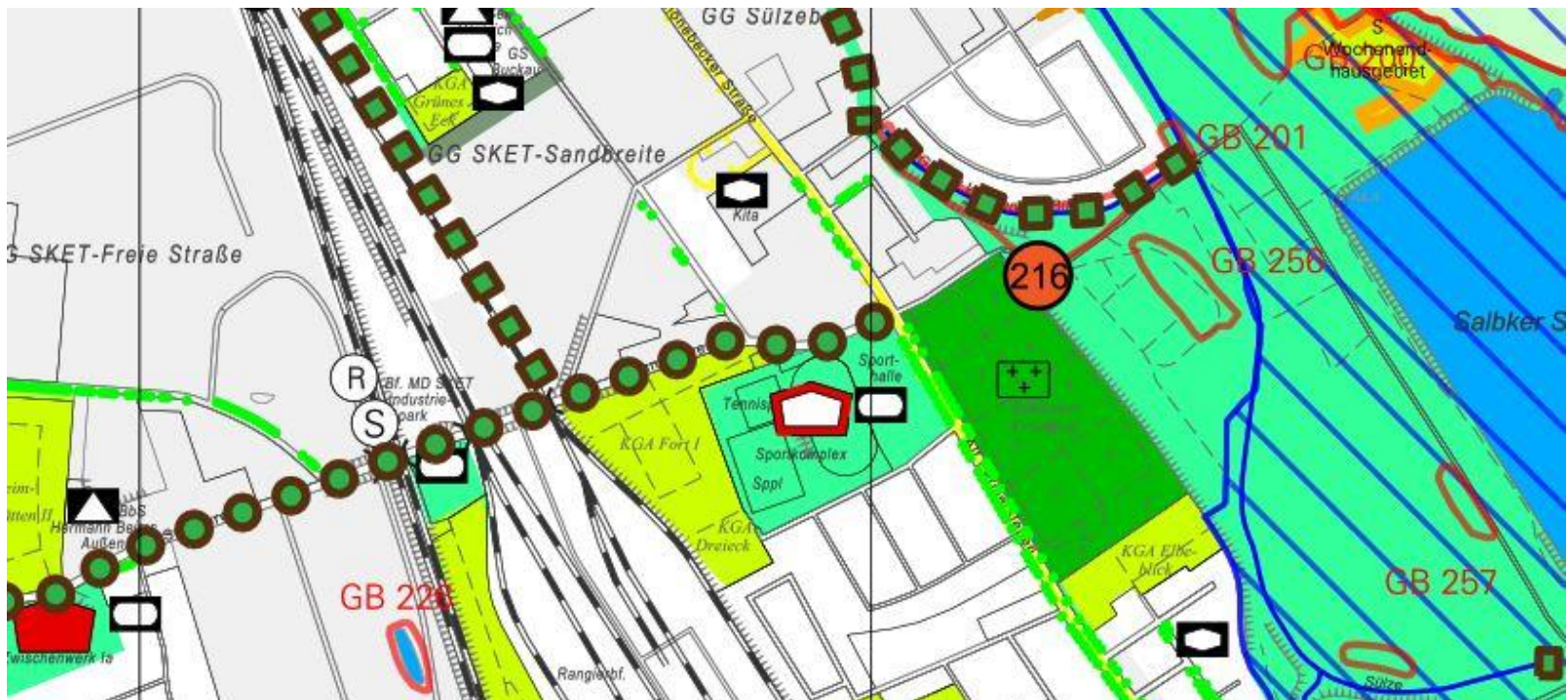
1.4 Verkehrsgutachten :



1 Grundlagen der Planung

1.5 Landschaftsplan:

Schaffung von Straßenbäumen und Wegebegrünung/Baumreihen



1 Grundlagen der Planung

1.6 Klimaanpassungskonzept:

- Verringerung des Versiegelungsgrades
- Vermeidung vollversiegelter Freiflächen
- Ausstattung mit Grünstrukturen (Straßenbäumen)
- Zuleitung von Niederschlagswasser zu Baumscheiben

1 Grundlagen der Planung

1.7 Richtlinie für die Anlage von Stadtstraßen (RASt 06)

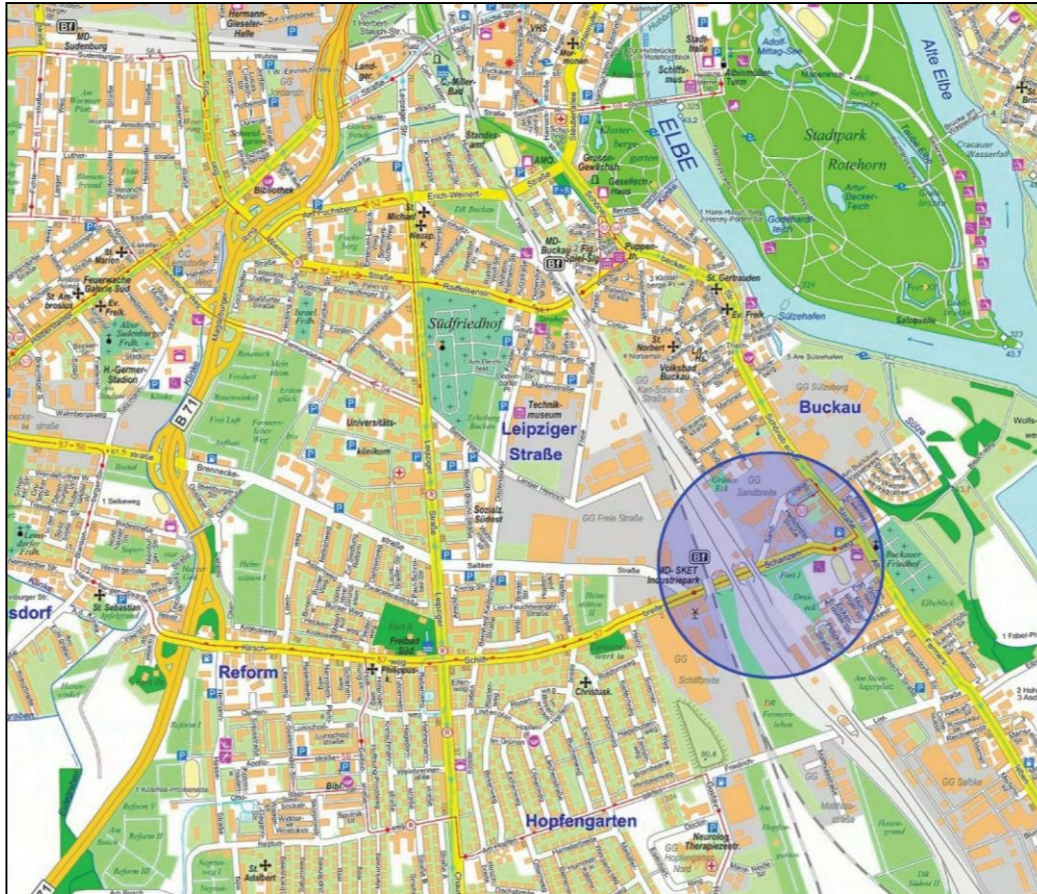
- Regelmaße für Geh- und Radverkehrsanlagen
- Regelmaße für Fahrbahnen
- Regelmaße Querungshilfen
- Regelmaße für Baumpflanzungen und Grünstreifen

2 Vorplanung Verkehrsanlagen

1. Bearbeitungsgebiet
2. Schanzenweg - Variante 1
3. Schanzenweg - Variante 2
4. Schanzenweg - Variante 3
5. Hettstedter Straße
6. Schematische Darstellung Trassenverlauf

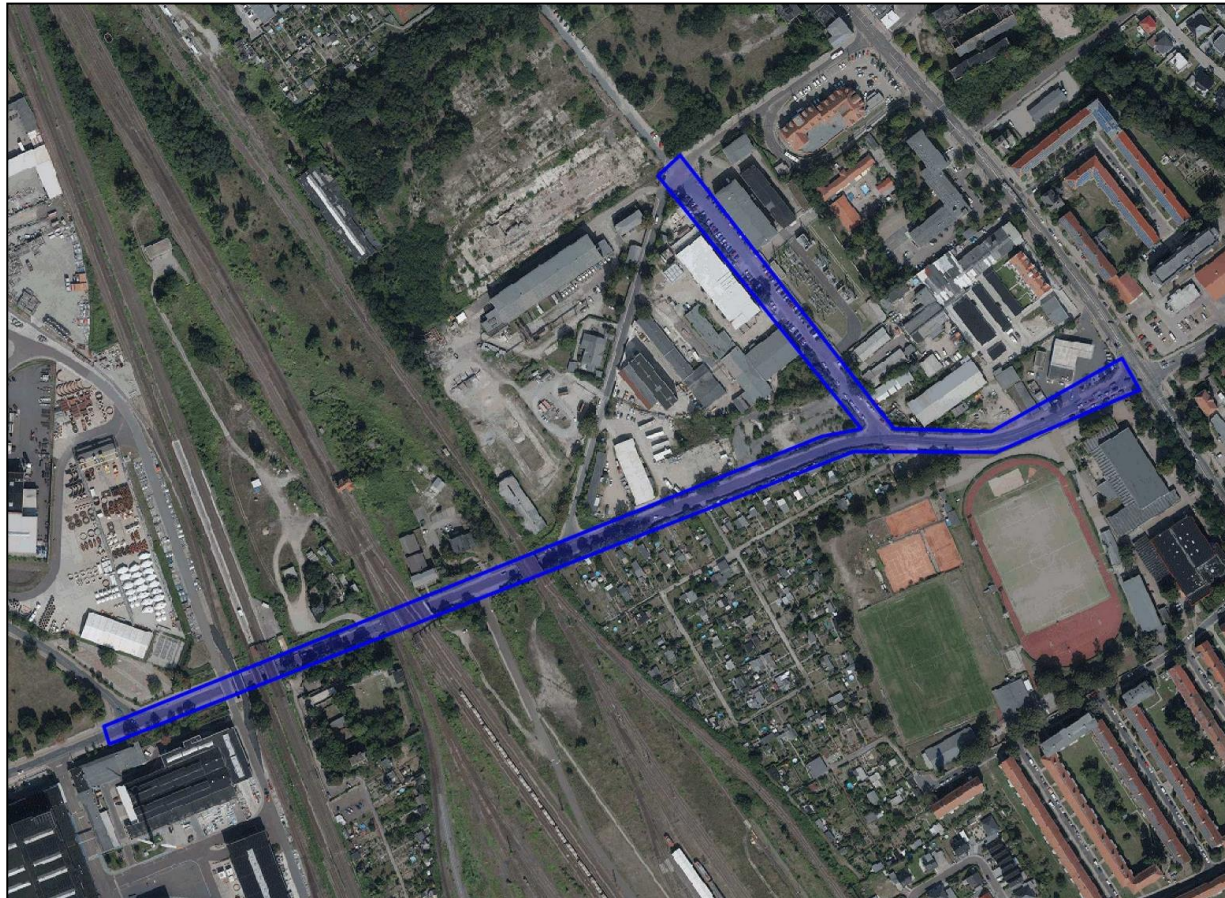
2 Vorplanung Verkehrsanlagen

Bearbeitungsgebiet



2 Vorplanung Verkehrsanlagen

Bearbeitungsgebiet



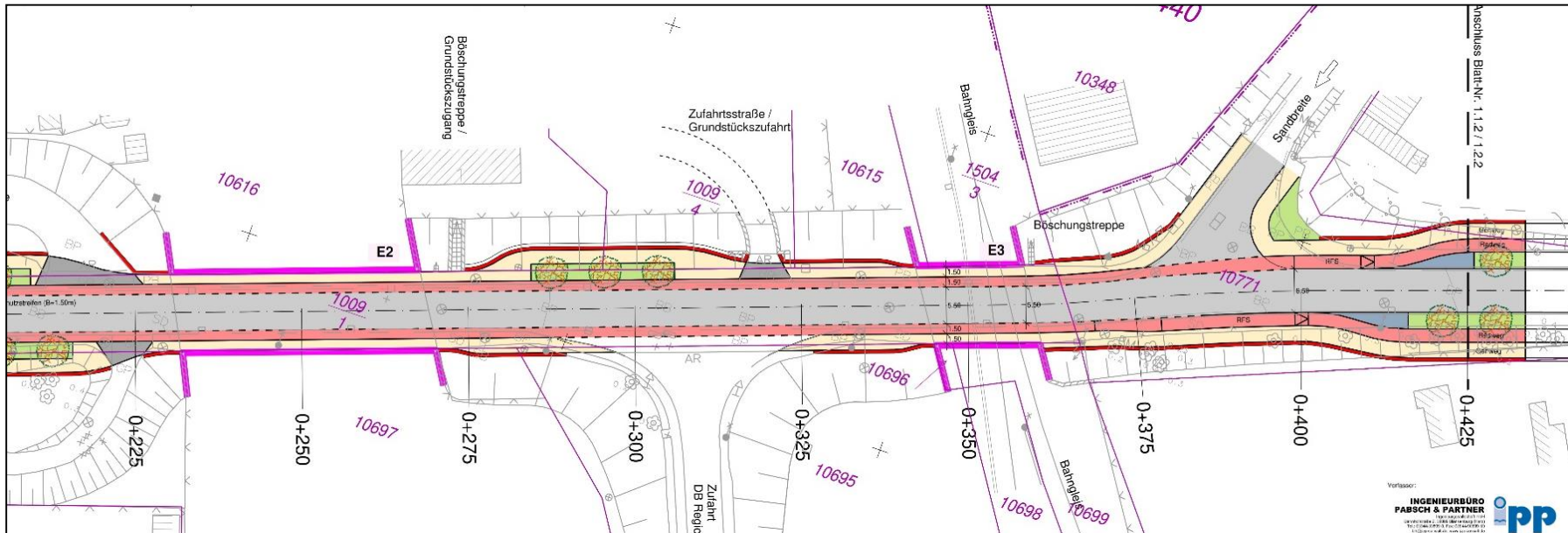
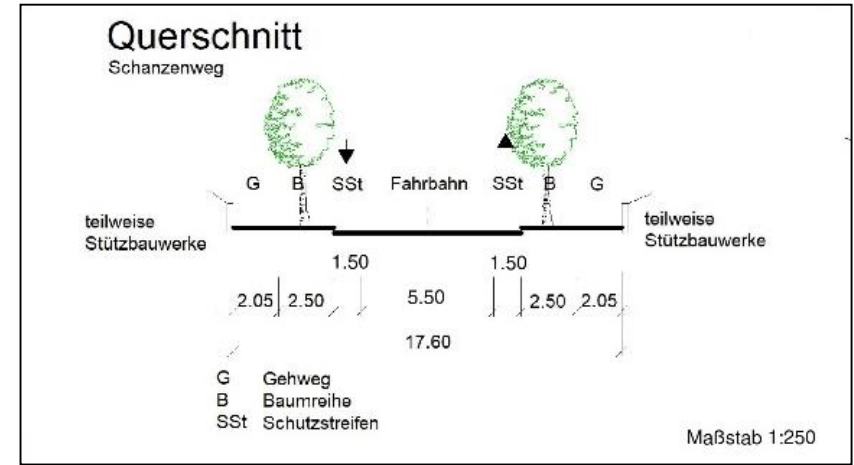
2 Vorplanung Verkehrsanlagen

Bearbeitungsgebiet



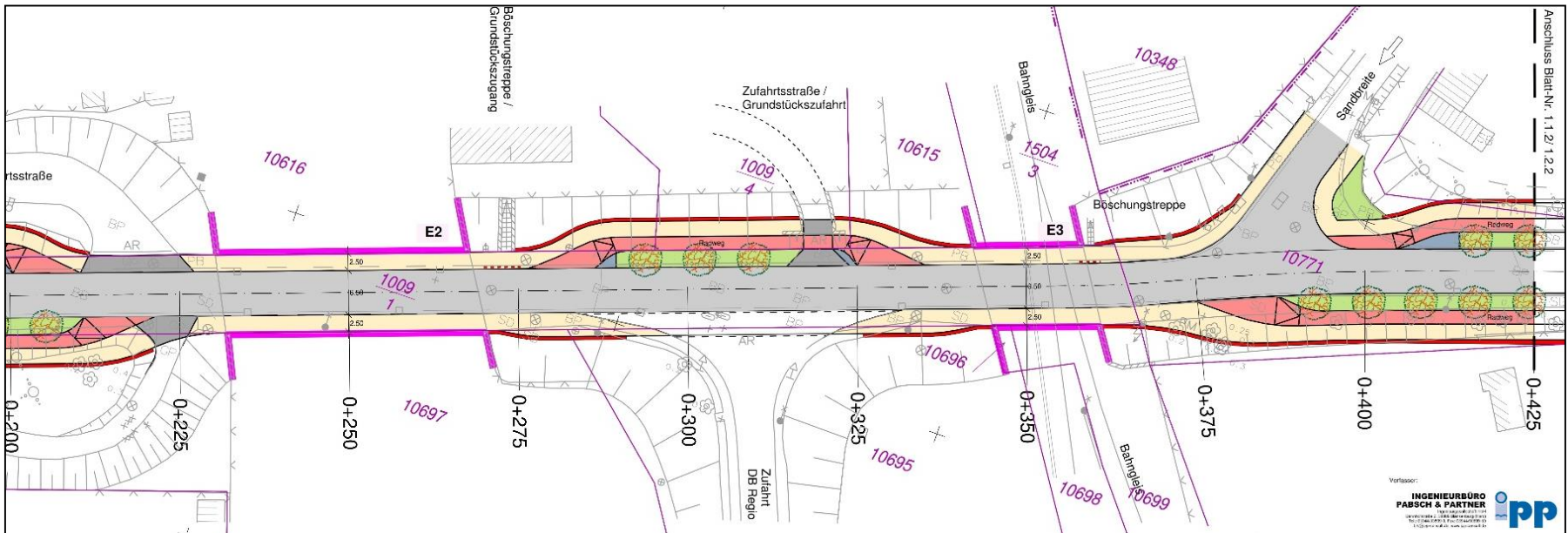
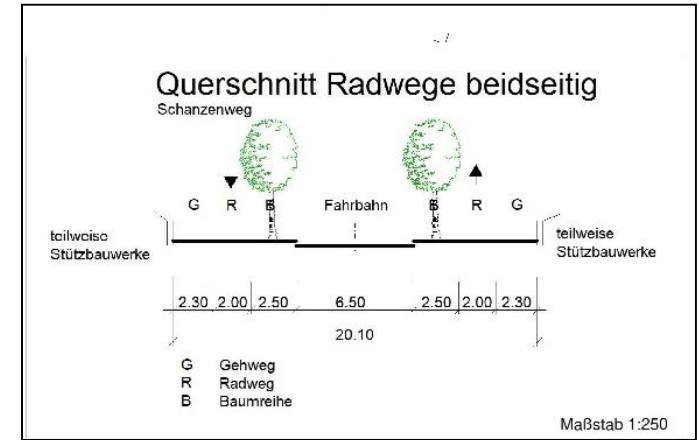
2 Vorplanung Verkehrsanlagen

Variante 1: Beidseitiger Radweg Schutzstreifen in den Engstellen



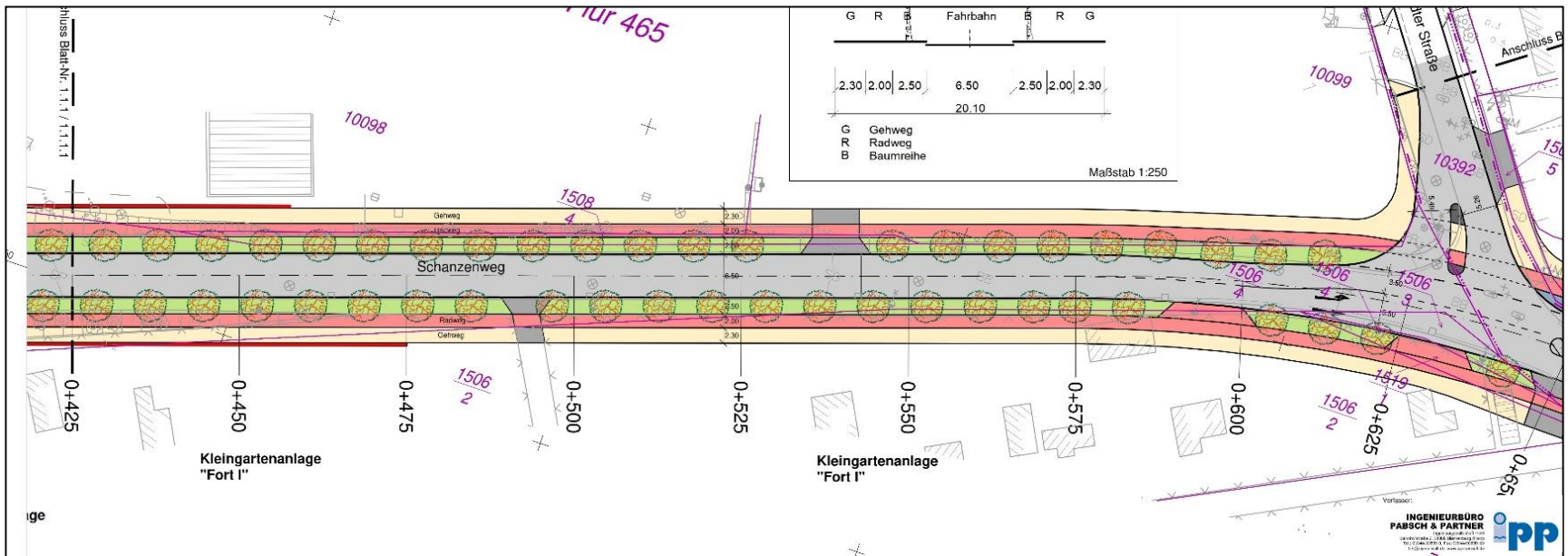
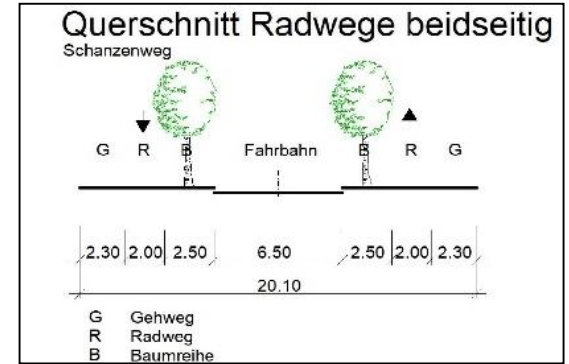
2 Vorplanung Verkehrsanlagen

Variante 1: Beidseitiger Radweg



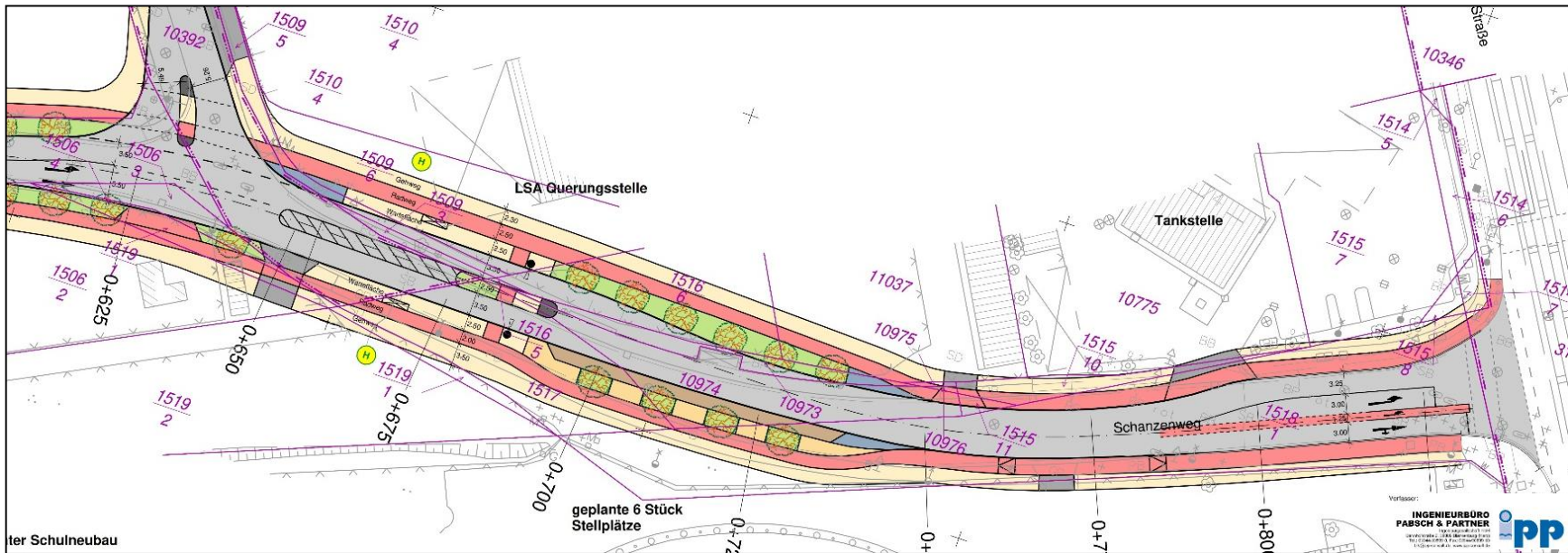
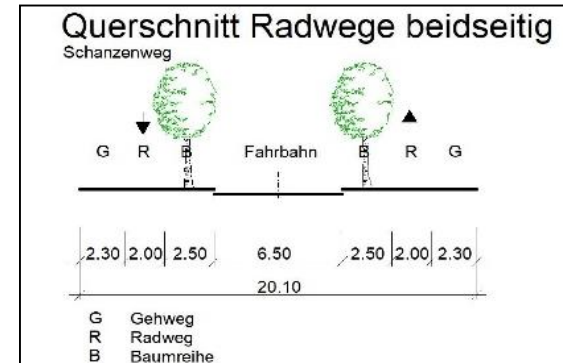
2 Vorplanung Verkehrsanlagen

Variante 1: Beidseitiger Radweg



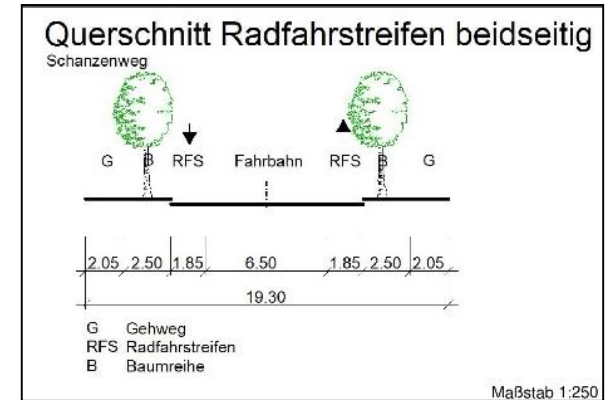
2 Vorplanung Verkehrsanlagen

Variante 1: Beidseitiger Radweg



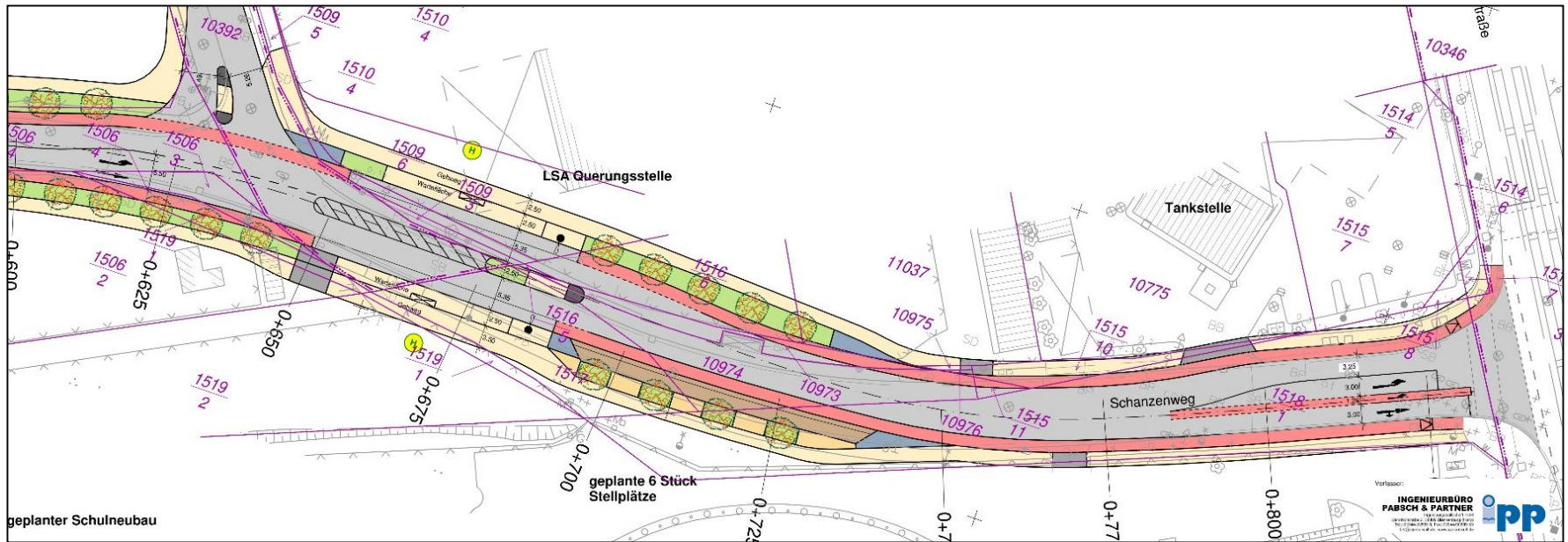
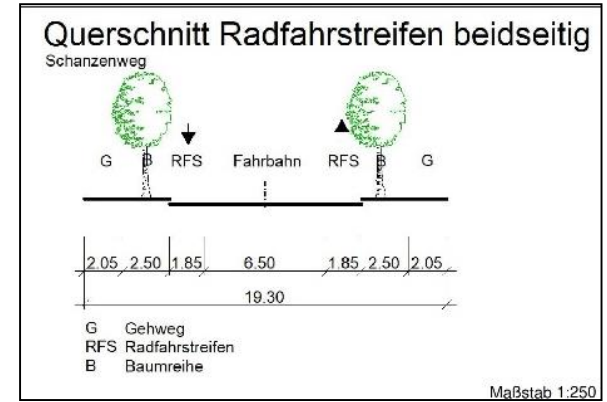
2 Vorplanung Verkehrsanlagen

Variante 2: Beidseitiger Radfahrstreifen Schutzstreifen in den Engstellen



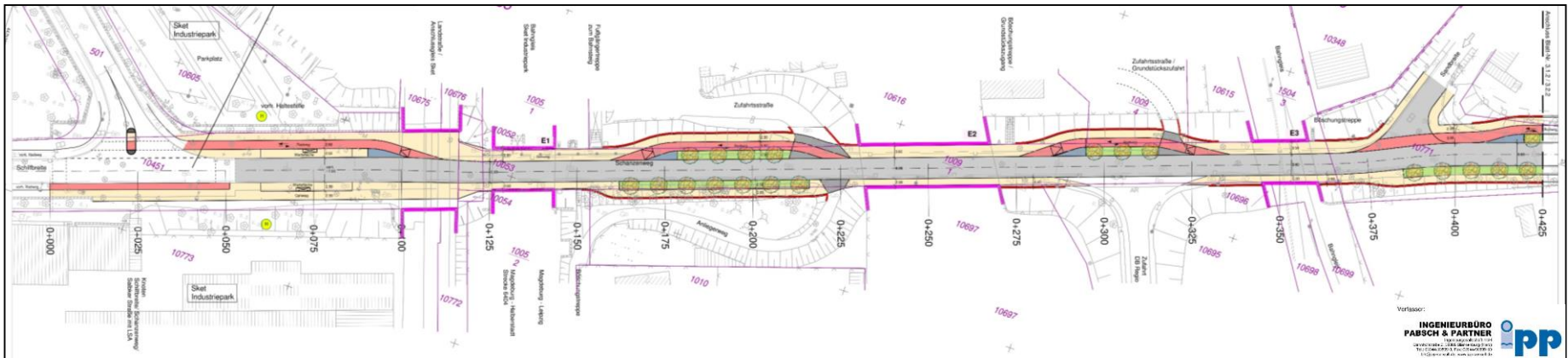
2 Vorplanung Verkehrsanlagen

Variante 2: Beidseitiger Radfahrstreifen



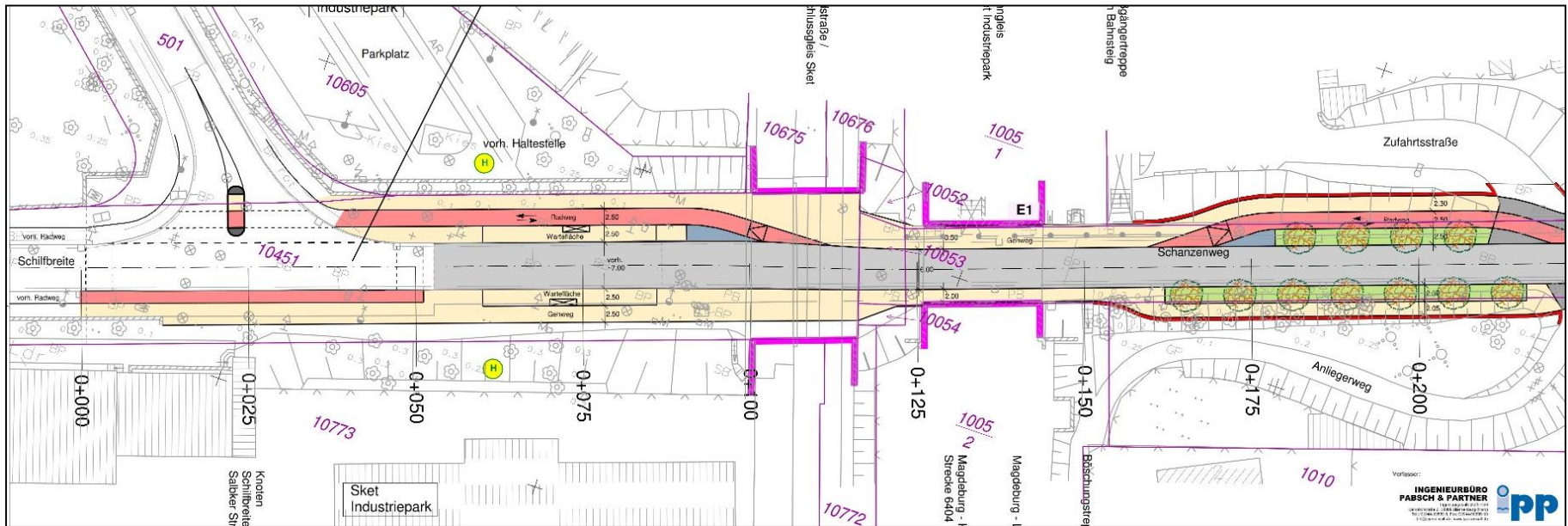
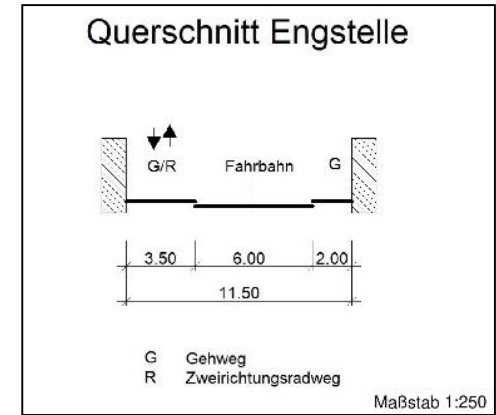
3 Vorplanung Verkehrsanlagen

Variante 3: Einseitiger Zweirichtungsrادweg im Norden



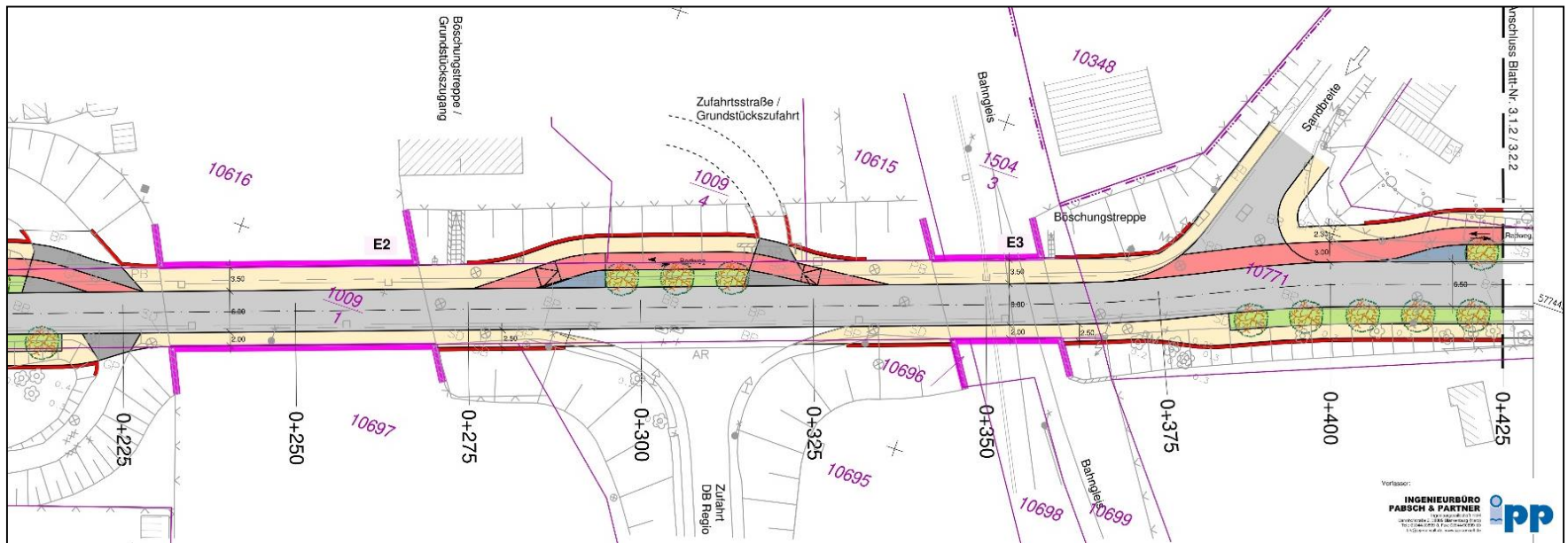
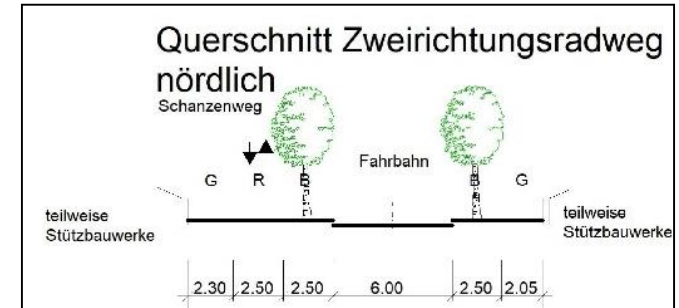
2 Vorplanung Verkehrsanlagen

Variante 3: Einseitiger Zweirichtungsradweg im Norden



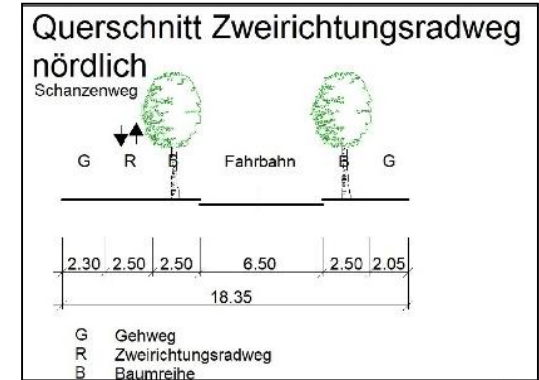
2 Vorplanung Verkehrsanlagen

Variante 3: Einseitiger Zweirichtungsweg im Norden



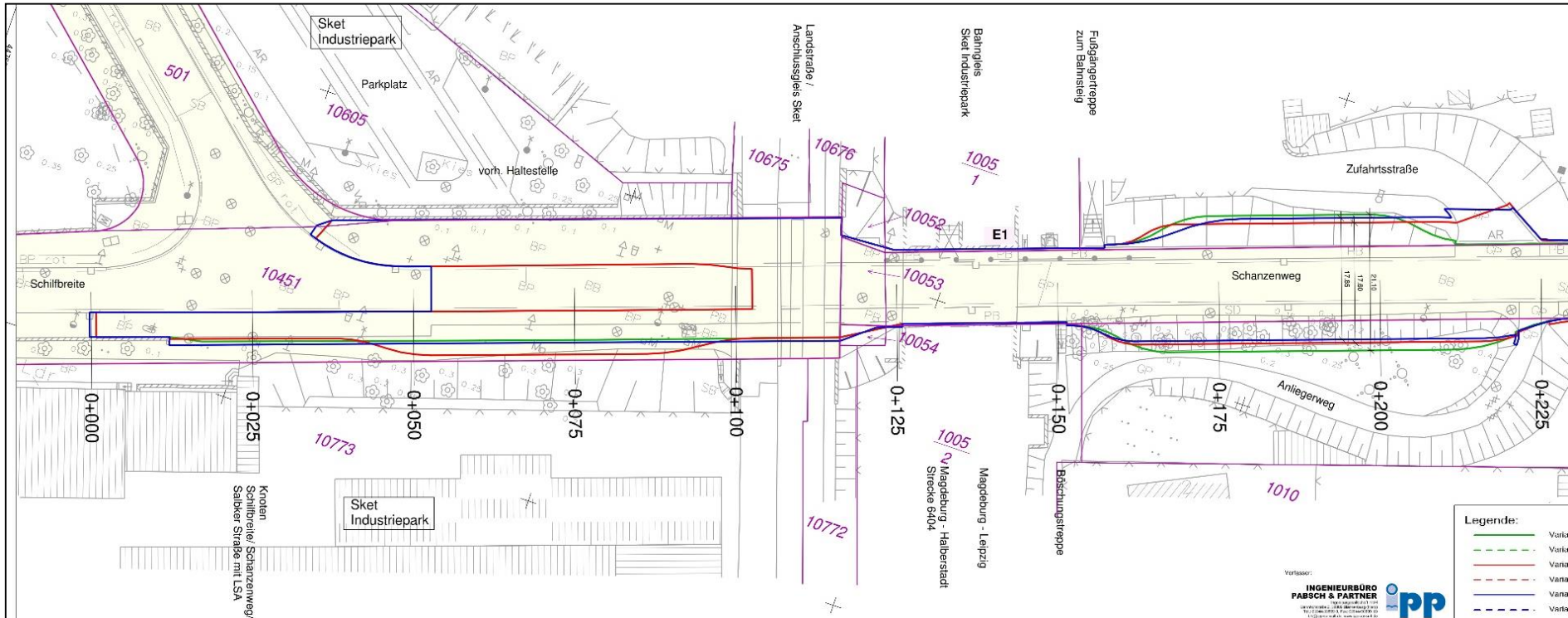
2 Vorplanung Verkehrsanlagen

Variante 3: Einseitiger Zweirichtungsweg im Norden



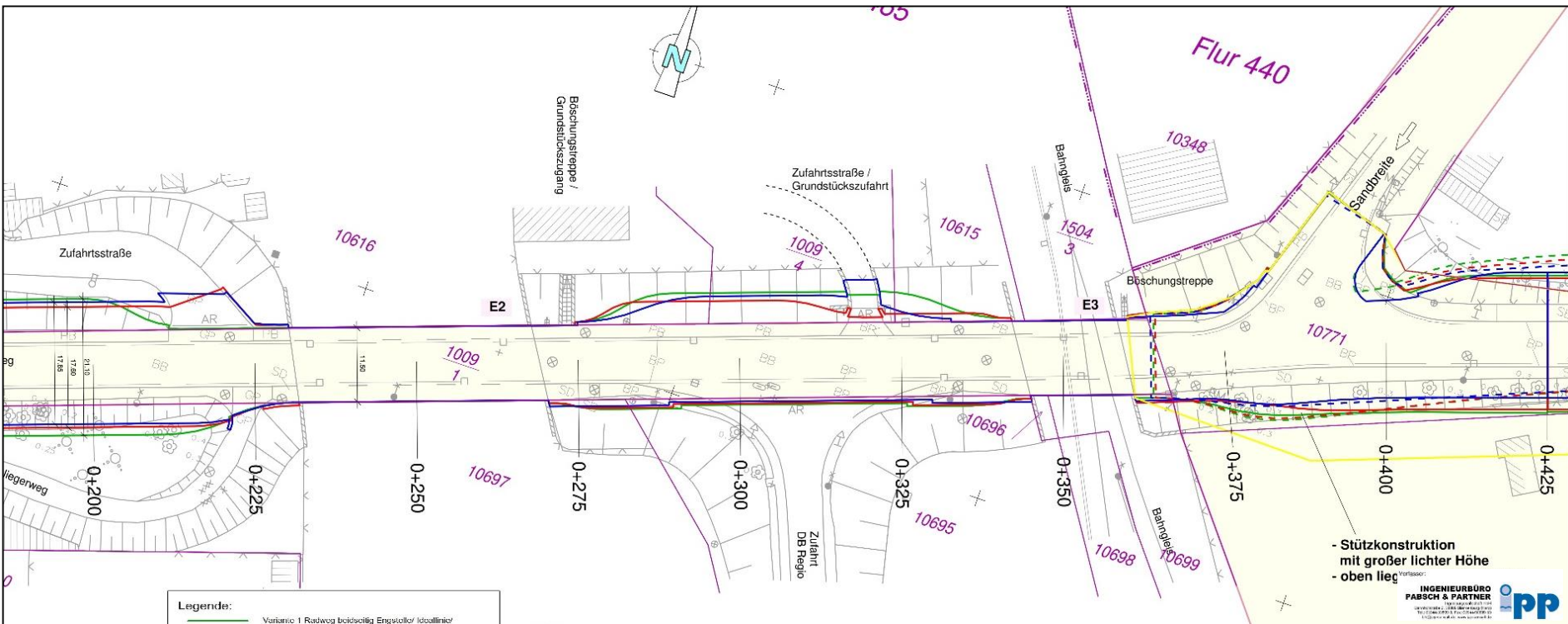
2 Vorplanung Verkehrsanlagen

Varianten Trassenverlauf



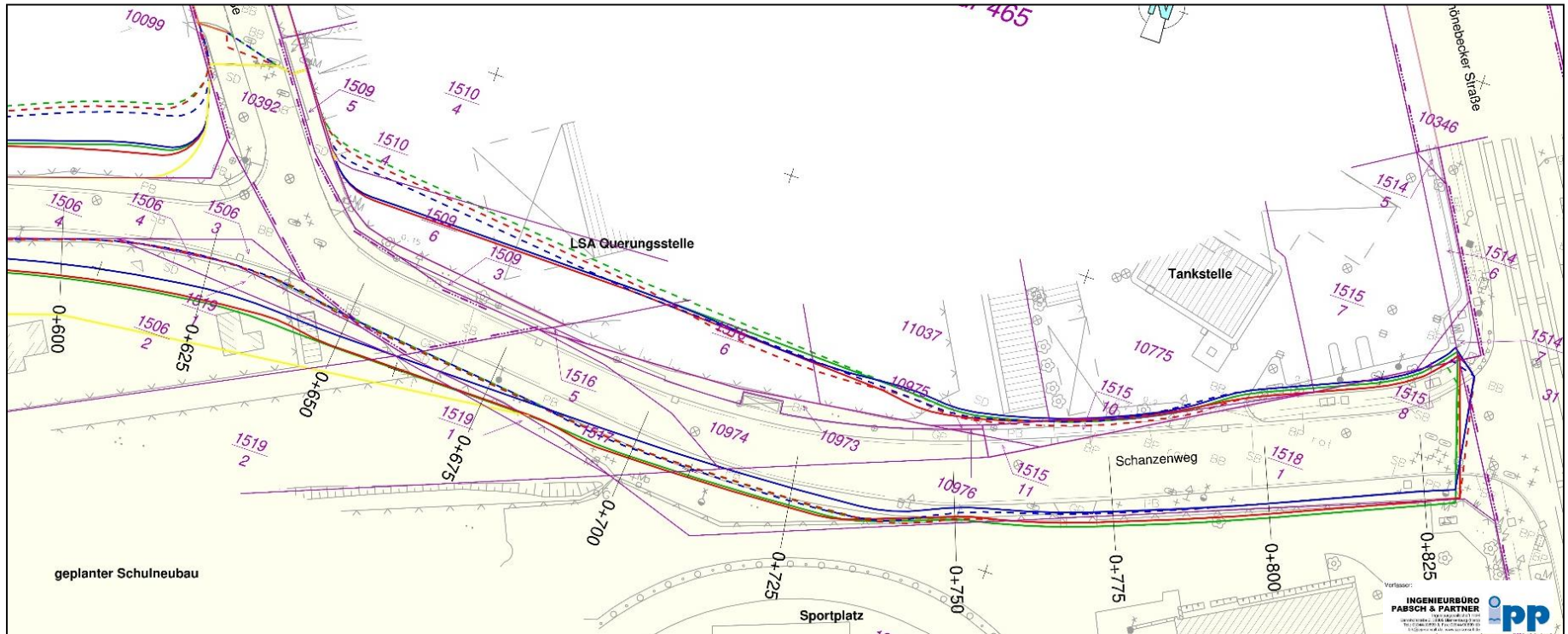
2 Vorplanung Verkehrsanlagen

Varianten Trassenverlauf



2 Vorplanung Verkehrsanlagen

Varianten Trassenverlauf



1. Definition der Vorzugsvariante
2. Überarbeitung durch das Planungsbüro
3. Erstellung Drucksache für den Stadtrat
4. Beschluss durch den Stadtrat
5. Übergabe der Planung an das Tiefbauamt

4 Beantwortung von Fragen

