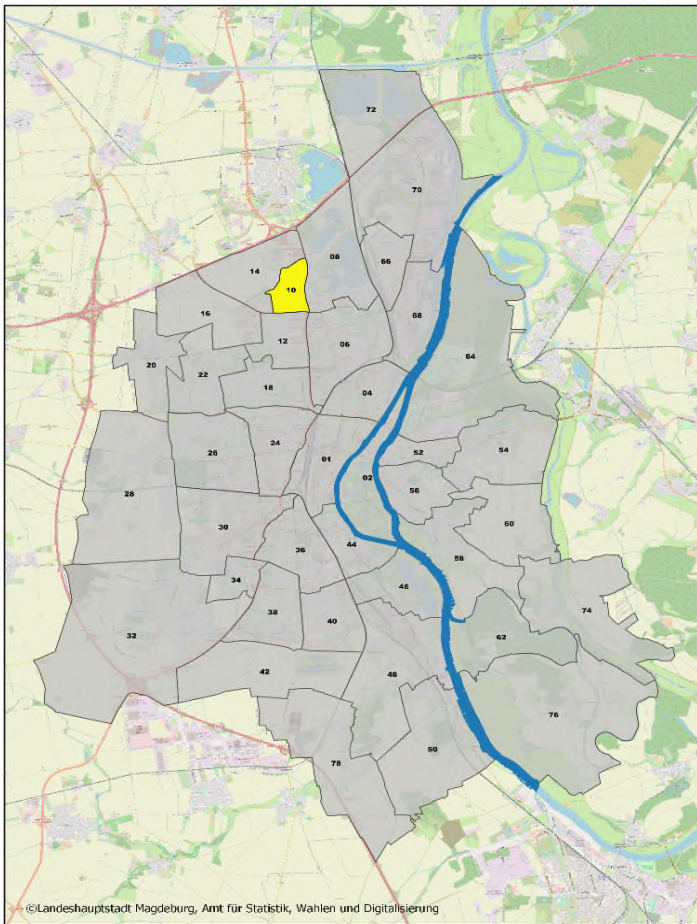


10 Kannenstieg



Einwohner: 6 100
(Stand: 31.12.2023, Hauptwohnsitz, Einwohnermelderegister)

Fläche: 114,24 ha

Himmelsrichtung: Nord

Postleitzahl: 39128

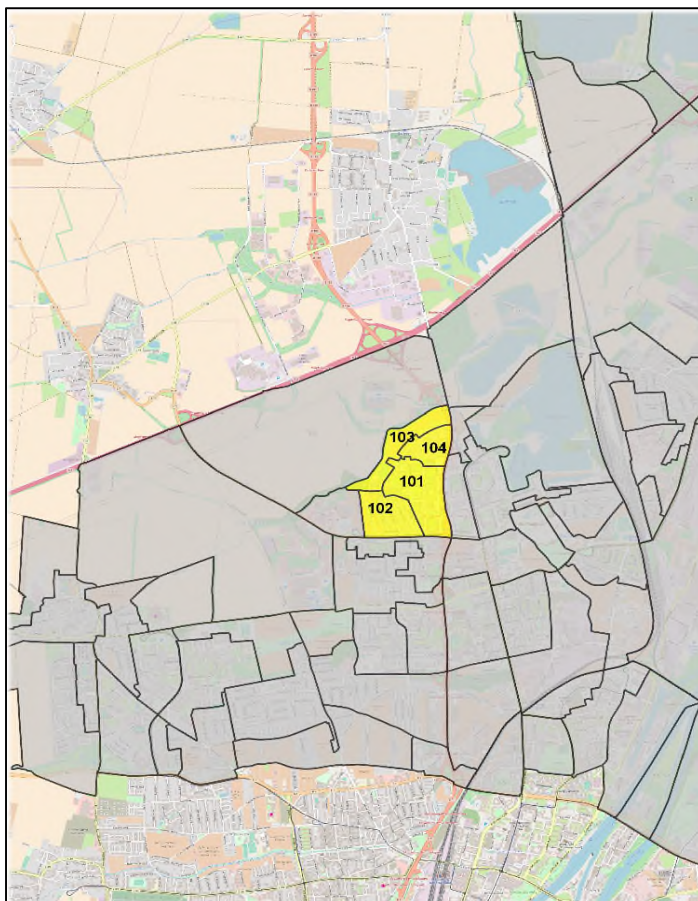
Abgrenzung:

Norden:
Große Sülze

Osten:
Magdeburger Ring, Stadtteil Neustädter See

Süden:
Ebendorfer Chaussee, Stadtteil Neustädter Feld

Westen:
Kleingartensiedlung westlich der Straße
Klosterfelde, Stadtteil Sülzegrund



Statistische Bezirke

101 - Hanns-Eisler-Platz	41,77 ha
102 - Danziger Dorf	29,15 ha
103 - Sülzeanger	25,14 ha
104 - Gewerbegebiet Neuer Sülzeweg	18,18 ha