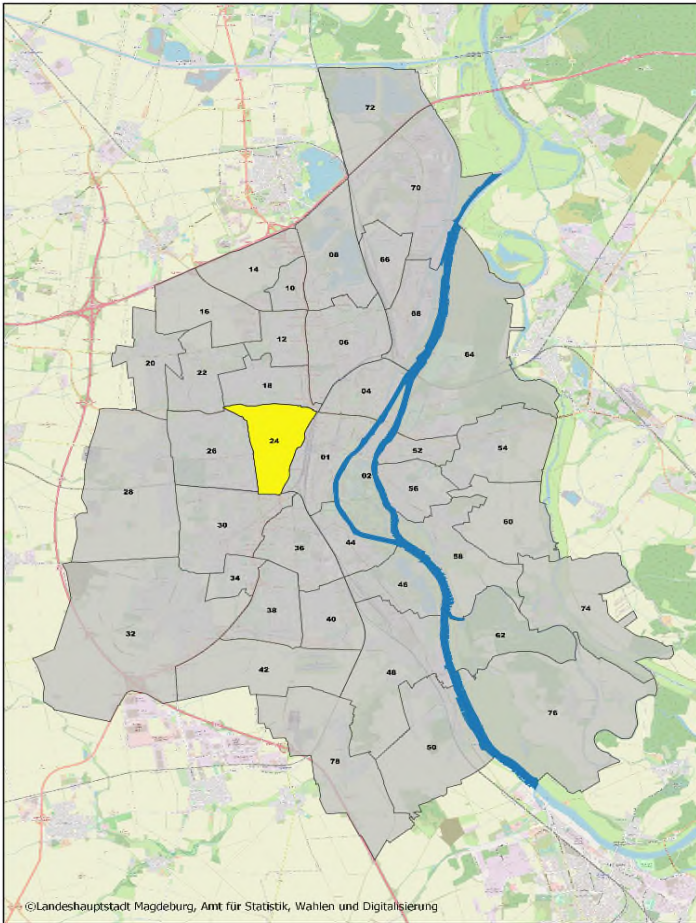


24 Stadtfeld Ost



Einwohner: 25 222
(Stand: 31.12.2023, Hauptwohnsitz, Einwohnermelderegister)

Fläche: 327,55 ha

Himmelsrichtung: westliches Zentrum

Postleitzahl: 39108; 39110; 39128

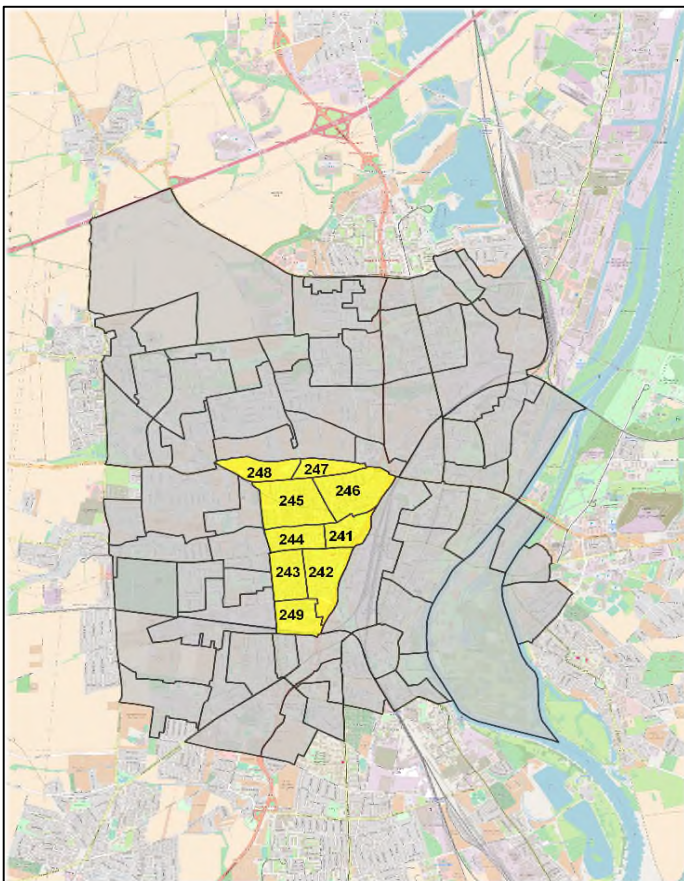
Abgrenzung:

Norden:
Albert-Vater-Straße, Stadtteil Nordwest

Osten:
Magdeburger Ring, Stadtteil Altstadt

Süden:
Sudenburger Wuhne, Stadtteil Sudenburg

Westen:
Europaring, Westring, Stadtteil Stadtfeld West



Statistische Bezirke

241 - Damaschkeplatz	25,53 ha
242 - Adelheidring	45,65 ha
243 - Schellheimerplatz	34,57 ha
244 - St. Pauli/Alexander-Puschkin-Straße	27,43 ha
245 - Olvenstedter Platz	60,83 ha
246 - Westernplan	54,87 ha
247 - Albert-Vater-Straße	20,10 ha
248 - Fort V	28,31 ha
249 - Schlachthof	30,26 ha