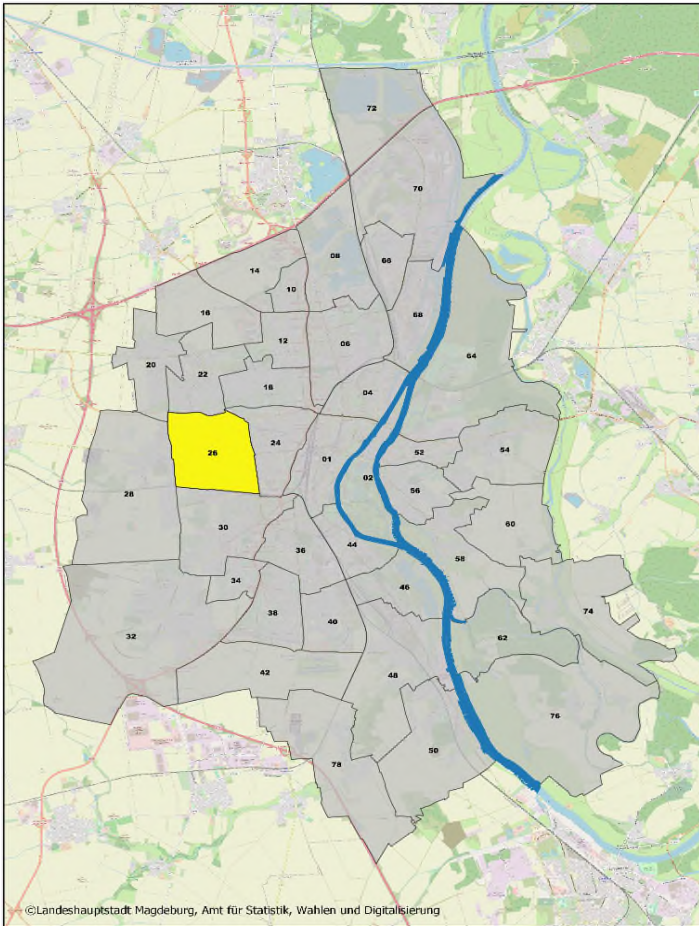


26 Stadtfeld West



Einwohner: 14 478

(Stand: 31.12.2023, Hauptwohnsitz, Einwohnermelderegister)

Fläche: 467,08 ha

Himmelsrichtung: Westen

Postleitzahl: 39110; 39130

Abgrenzung:

Norden:

Neuer Rennweg, Stadtteil Neu Olvenstedt

Osten:

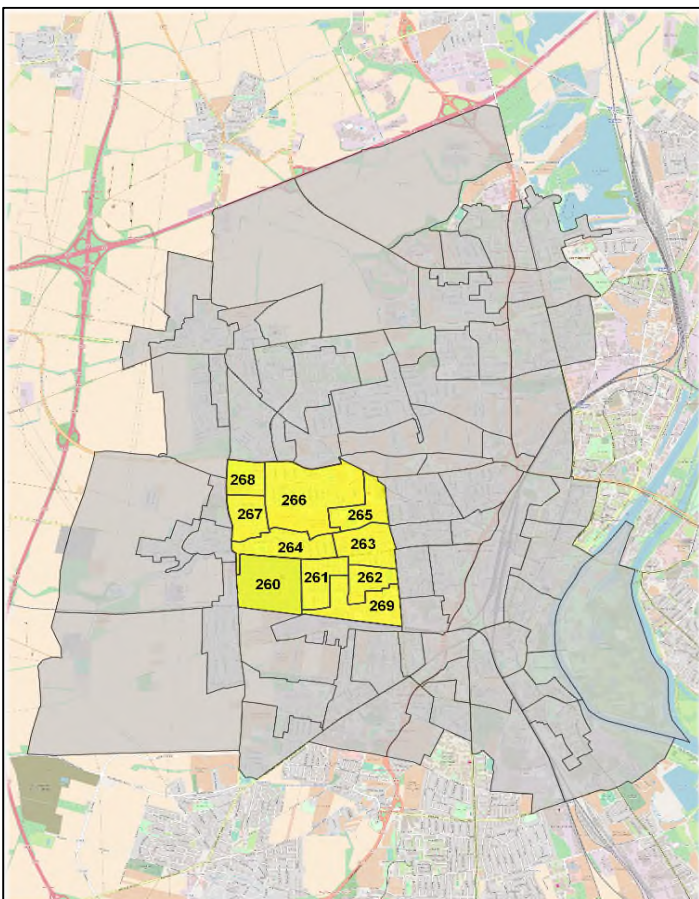
Westring, Europaring, Stadtteil Stadtfeld Ost

Süden:

Eisenbahngelände an der Sudenburger Wuhne, Stadtteil Sudenburg

Westen:

Kümmelsberg, Hannoversche Straße, Diesdorfer Graseweg, Stadtteil Diesdorf



Statistische Bezirke

260 - Westfriedhof	65,31 ha
261 - Beimssiedlung	34,73 ha
262 - Spielhagensiedlung	25,59 ha
263 - Pestalozzistraße	43,06 ha
264 - Schroteanger	47,45 ha
265 - Marienstift	34,59 ha
266 - Lindenweiler	111,47 ha
267 - Harsdorfer Berg	31,83 ha
268 - Kümmelsberg	24,68 ha
269 - Liebknechtstraße	48,37 ha