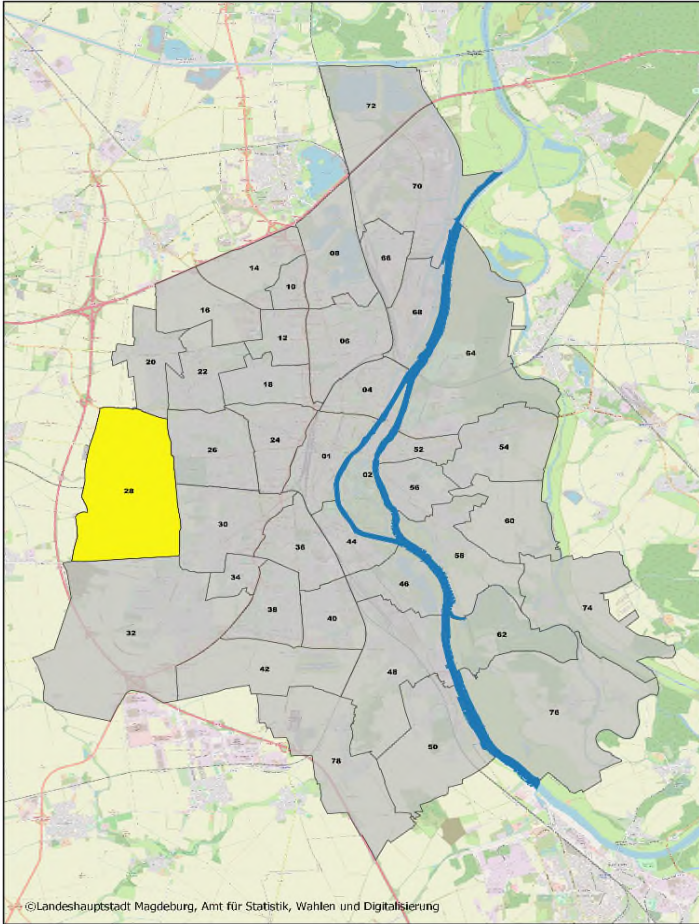


# 28 Diesdorf



**Einwohner:** 3 965  
(Stand: 31.12.2023, Hauptwohnsitz, Einwohnermelderegister)

**Fläche:** 1 012,81 ha

**Himmelsrichtung:** Westen

**Postleitzahl:** 39110

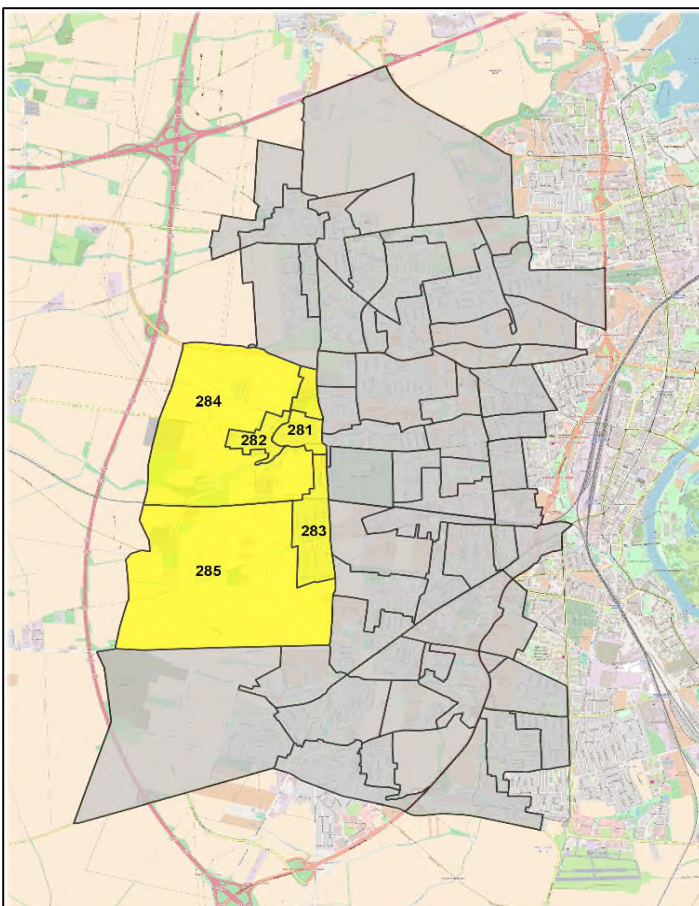
**Abgrenzung:**

*Norden:*  
Bundesstraße 1, Stadtteil Alt Olvenstedt

*Osten:*  
Diesdorfer Graseweg, Hannoversche Straße,  
Kümmelsberg, Stadtteil Stadtfeld West,  
Stadtteil Sudenburg

*Süden:*  
Stadtteil Ottersleben

*Westen:*  
Stadtgrenze, Bördekreis



## Statistische Bezirke

281 - Alt Diesdorf	25,56 ha
282 - Niederndodeleber Straße	43,34 ha
283 - Hohendodeleber Straße	71,64 ha
284 - Umspannwerk	382,59 ha
285 - Junkerberg	489,68 ha