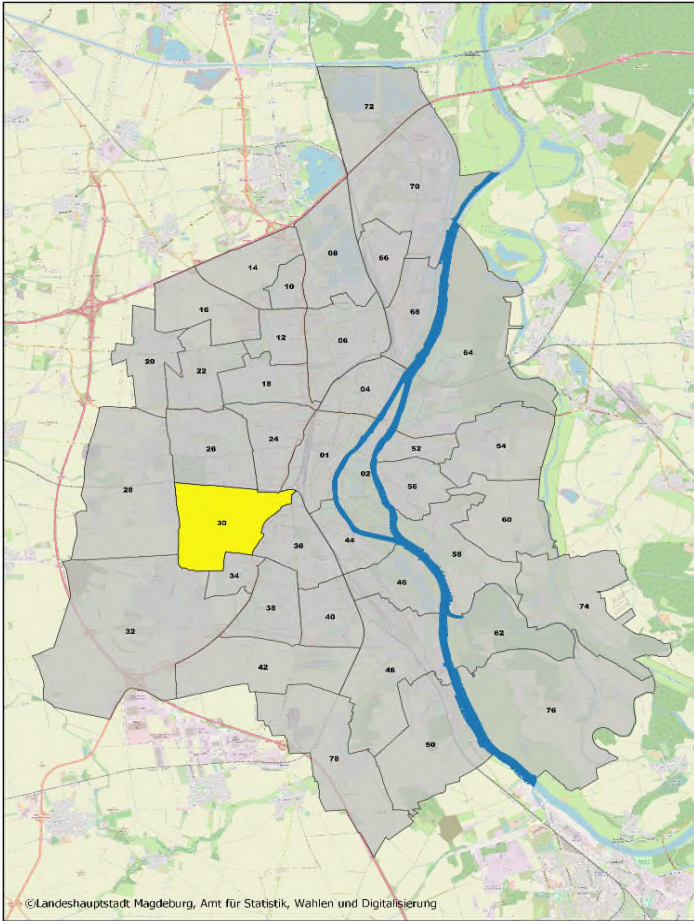


# 30 Sudenburg



**Einwohner:** 18 330  
(Stand: 31.12.2023, Hauptwohnsitz, Einwohnermelderegister)

**Fläche:** 529,10 ha

**Himmelsrichtung:** Westen

**Postleitzahl:** 39112; 39116

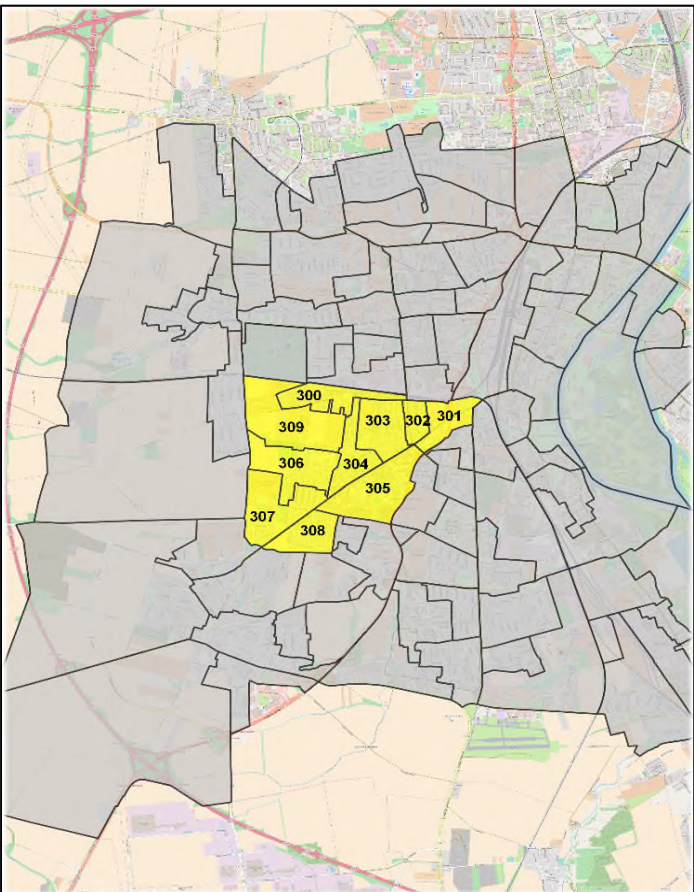
**Abgrenzung:**

*Norden:*  
Südbegrenzung des Eisenbahngeländes an der Sudenburger Wuhne

*Osten:*  
Magdeburger Ring, Stadtteil Leipziger Straße

*Süden:*  
Klinke, Stadtteil Lemsdorf, Stadtteil Ottersleben

*Westen:*  
Diesdorfer Graseweg, Stadtteil Diesdorf



## Statistische Bezirke

300 - Sudenburger Bahnhof	42,06 ha
301 - Am Glacis	34,84 ha
302 - Jordanstraße	18,29 ha
303 - Wormser Platz	50,54 ha
304 - Fichtestraße/Ambrosiusplatz	37,09 ha
305 - Salzmannstraße	77,73 ha
306 - Kroatenhügel	65,35 ha
307 - Friedenshöhe	67,42 ha
308 - Fabriciusstraße	41,23 ha
309 - Otto-Richter-Straße	94,55 ha