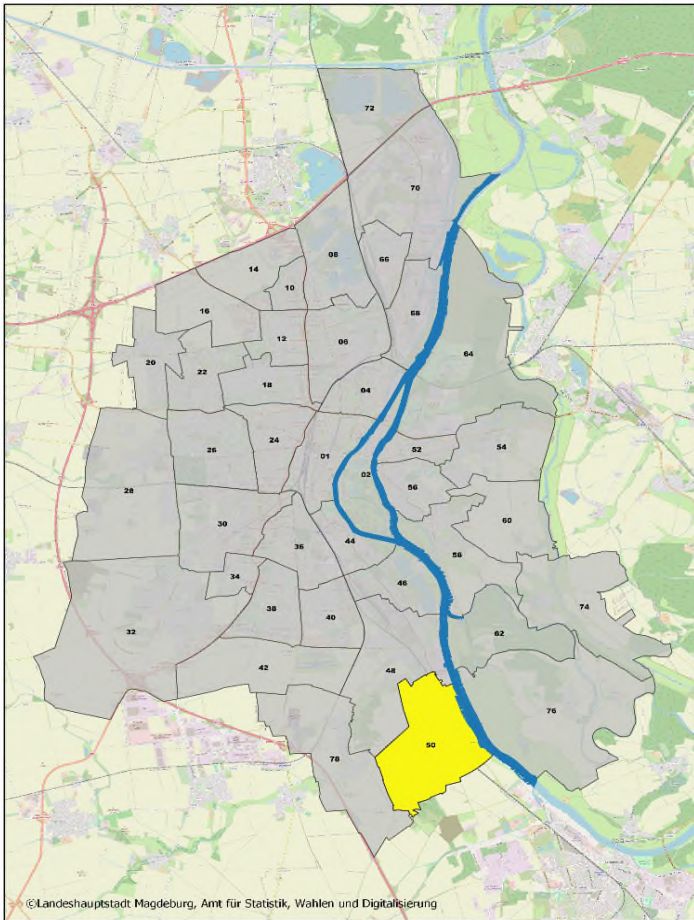


50 Westerhüsen



Einwohner: 3 346

(Stand: 31.12.2023, Hauptwohnsitz, Einwohnermelderegister)

Fläche: 723,26 ha

Himmelsrichtung: Süden

Postleitzahl: 39122

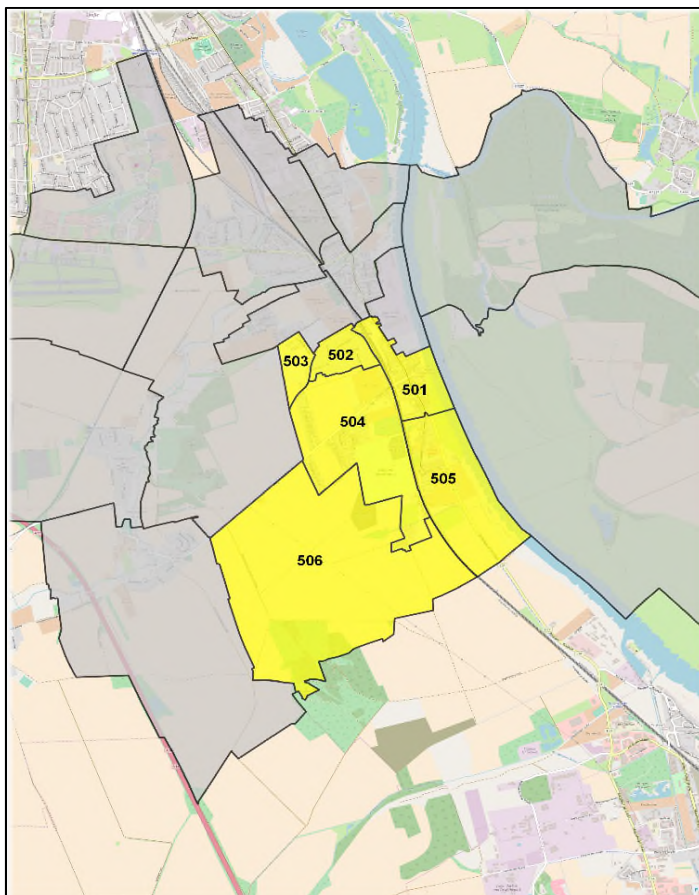
Abgrenzung:

Norden:
durch Südgrenze des Stadtteils Salbke

Osten:
Elbe

Süden:
Stadtteil Beyendorf-Sohlen, Stadtgrenze

Westen:
Stadtteil Beyendorf-Sohlen



Statistische Bezirke

501 - Alt Westerhüsen	46,83 ha
502 - Wohngebiet Welsleber Straße	24,36 ha
503 - Gewerbegebiet Welsleber Straße	17,88 ha
504 - Westerhüsener Park	146,12 ha
505 - Neue Siedlung	116,61 ha
506 - Frohser Berg	371,46 ha