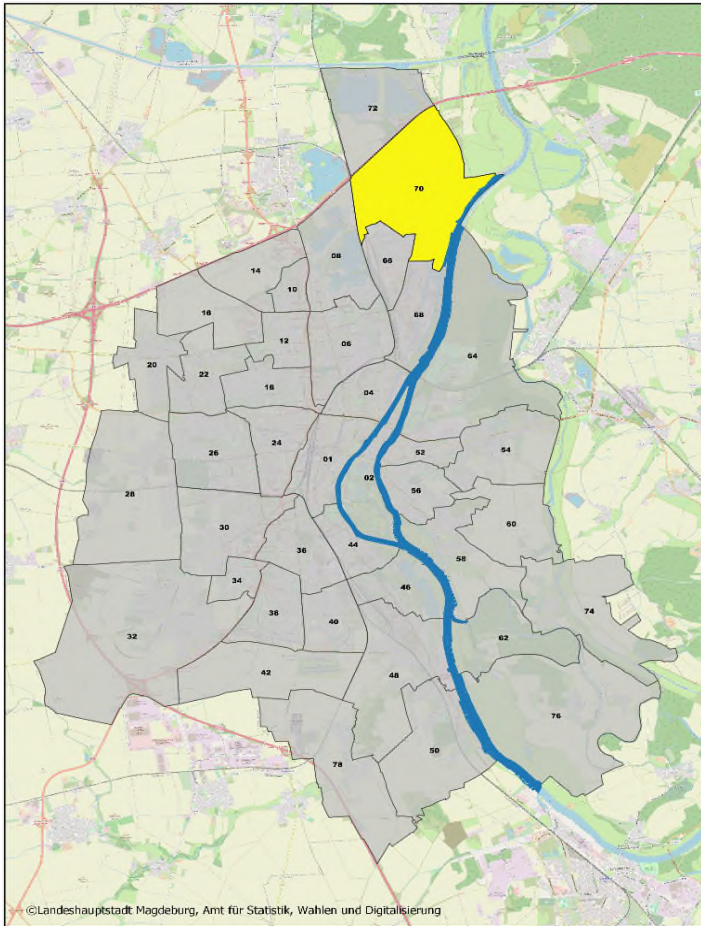


# 70 Gewerbegebiet Nord



**Einwohner:** 20

(Stand: 31.12.2023, Hauptwohnsitz, Einwohnermelderegister)

**Fläche:** 938,77 ha

**Himmelsrichtung:** Norden

**Postleitzahl:** 39126

**Abgrenzung:**

*Norden:*

Autobahn A2, Stadtteil Barleber See

*Osten:*

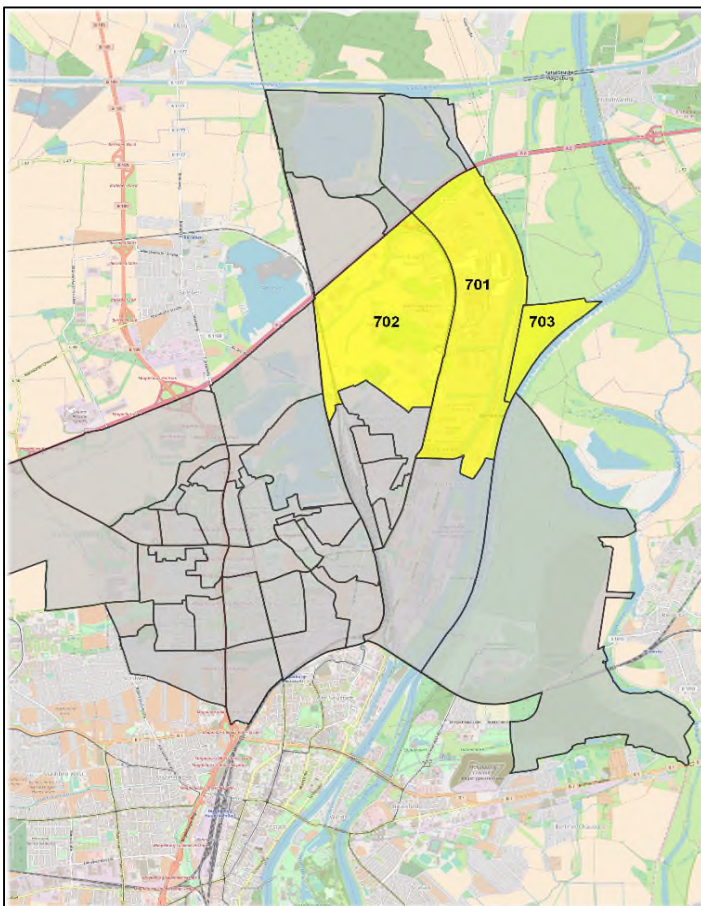
Elbe, Stadtgrenze

*Süden:*

Nordgrenzen der Stadtteile Rothensee und Industriehafen

*Westen:*

S-Bahn-Strecke Richtung Zielitz, Stadtteil Neustädter See



## Statistische Bezirke

701 - Hafen

449,10 ha

702 - August-Bebel-Damm

419,70 ha

703 - Barleber Wiese

69,97 ha