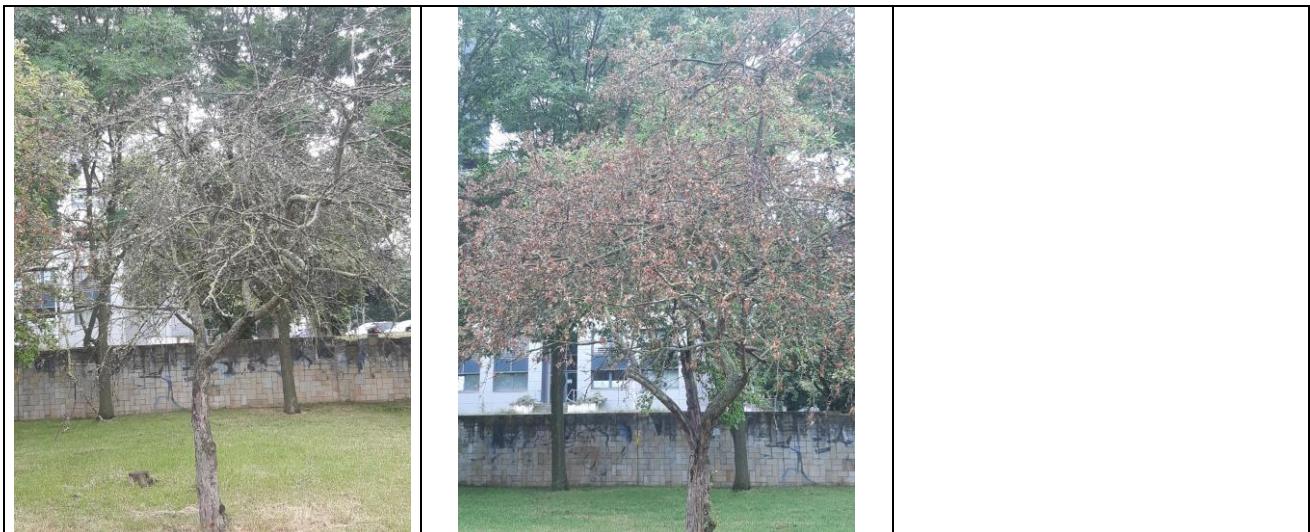


Grünanlagenbezeichnung		GA0292 Neustädter See/Seeuferpromenade				
Baum - nummer	Baumart:	Baumhöhe ca. in m	Kronendurchm. ca. in m	Stammumfang in m	Notwendige Maßnahme:	Beschreibung des Fällgrundes
328/2 328/3	Zieräpfel (Malus specc☺)	4	2	0,50	Fällung	Bäume aufgrund der Trockenstreß abgestorben

Fotodokumentation



Grünanlagen Nr.
GA0292

Maßnahme erledigt am: